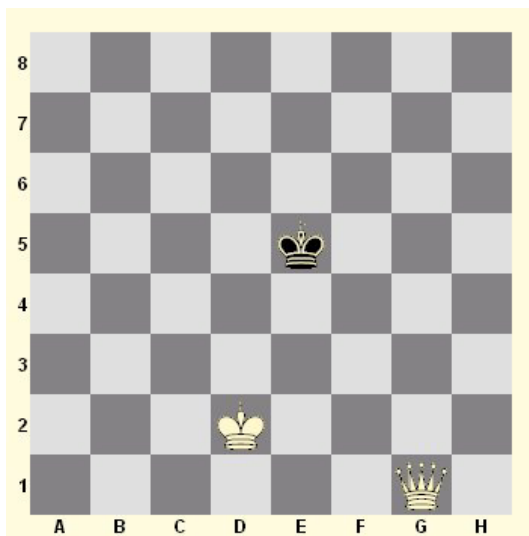
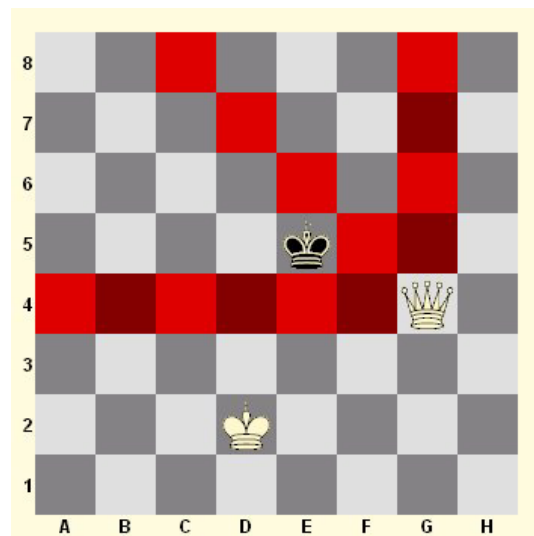


Mattsetzen mit Dame und König mit Hilfe des „Rösselsprungs“ der Dame

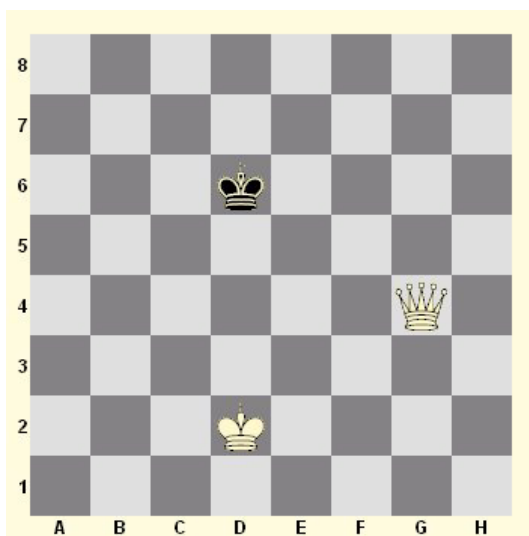
Gerade bei Anfängern und Ungeübten ist das Mattsetzen mit der Dame keine einfache Übung. Die "Pattfalle" verdarb schon oft einen sicher geglaubten Sieg. Hier ein Schema, wie systematisch und sicher matt gesetzt werden kann. Es gibt bestimmt schnellere Lösungen, aber auch mit höherem Risiko.



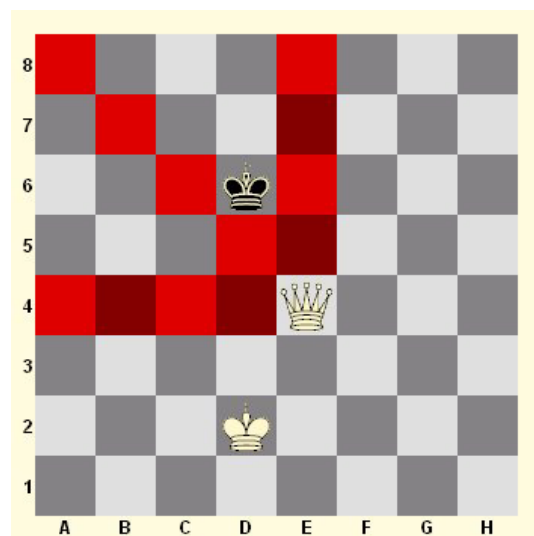
Anfangsstellung



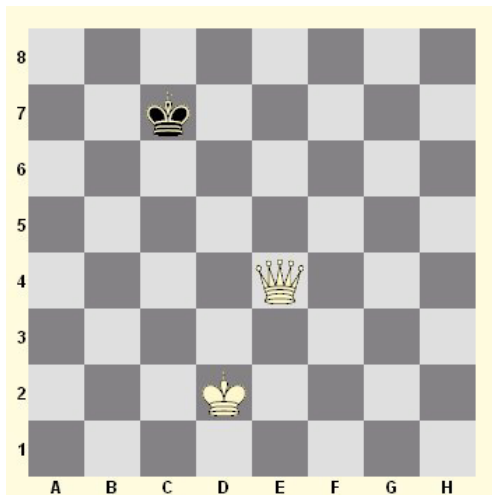
1. Dg4 = Springerabstand



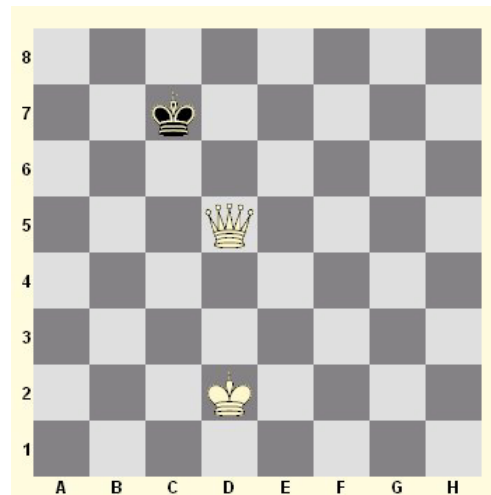
1. ... Kd6



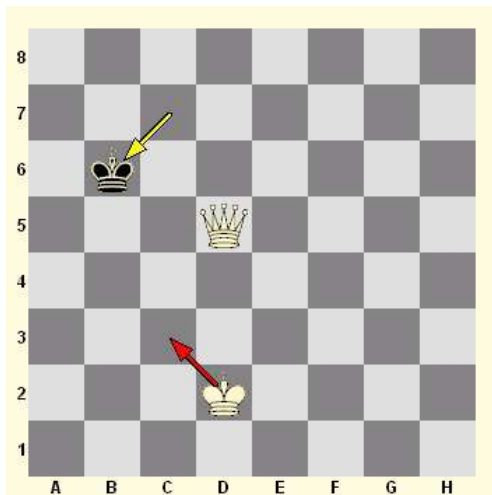
2. De6 wieder Springerabstand



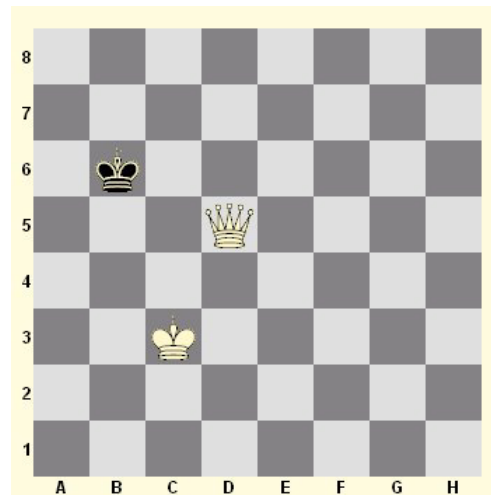
2. ... Kc7



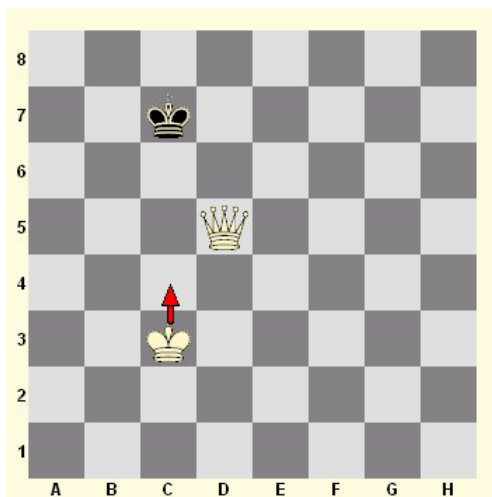
2. Dd5 wieder Springerabstand



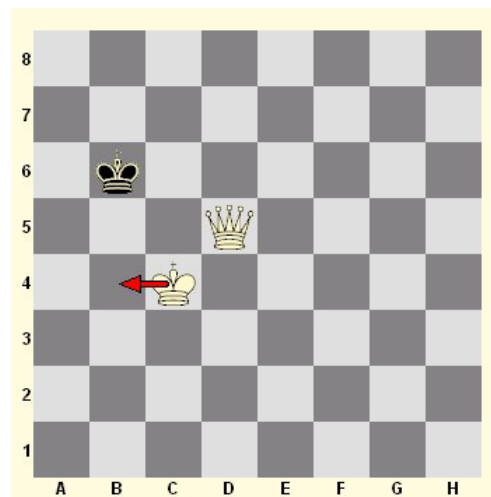
3. ... Kb6 König geht in
Springerabstand



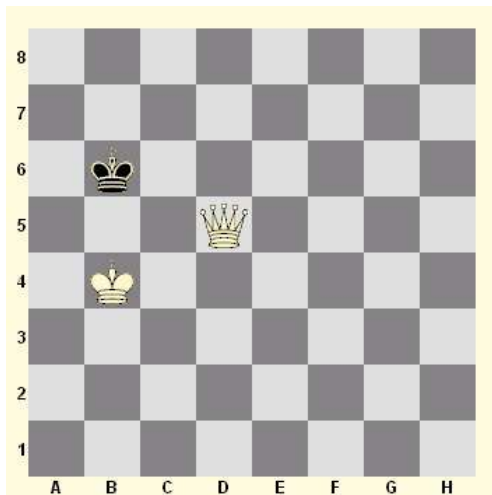
4. Kc3 der weiße König naht



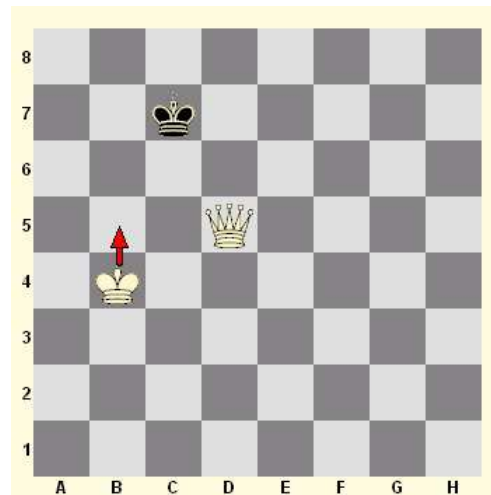
4. ... Kc7



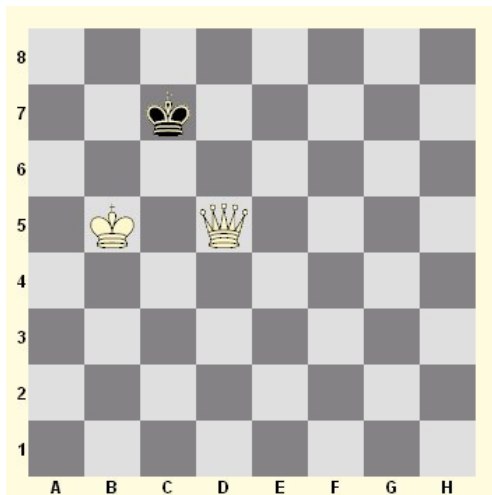
5. Kc4 und wieder Kb6



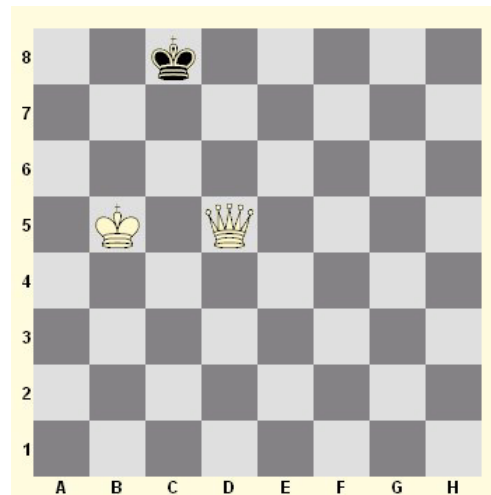
6. Kb4



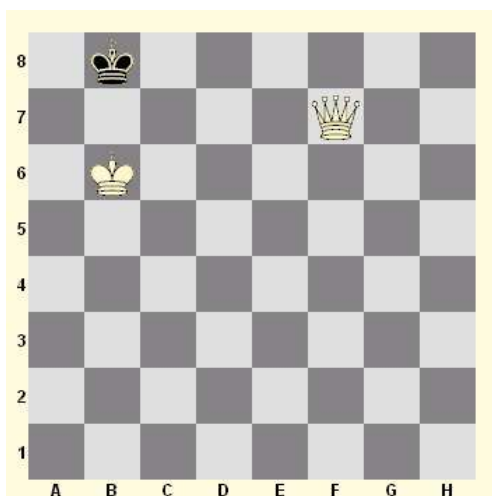
6. Kc7



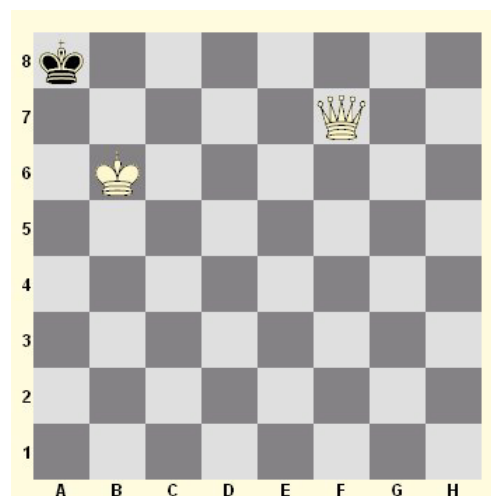
7. Kb5



7. Kc8 er muss zum Rand



. Kb6



9. Ka8 egal ob hier oder auf c8 es folgt Matt

